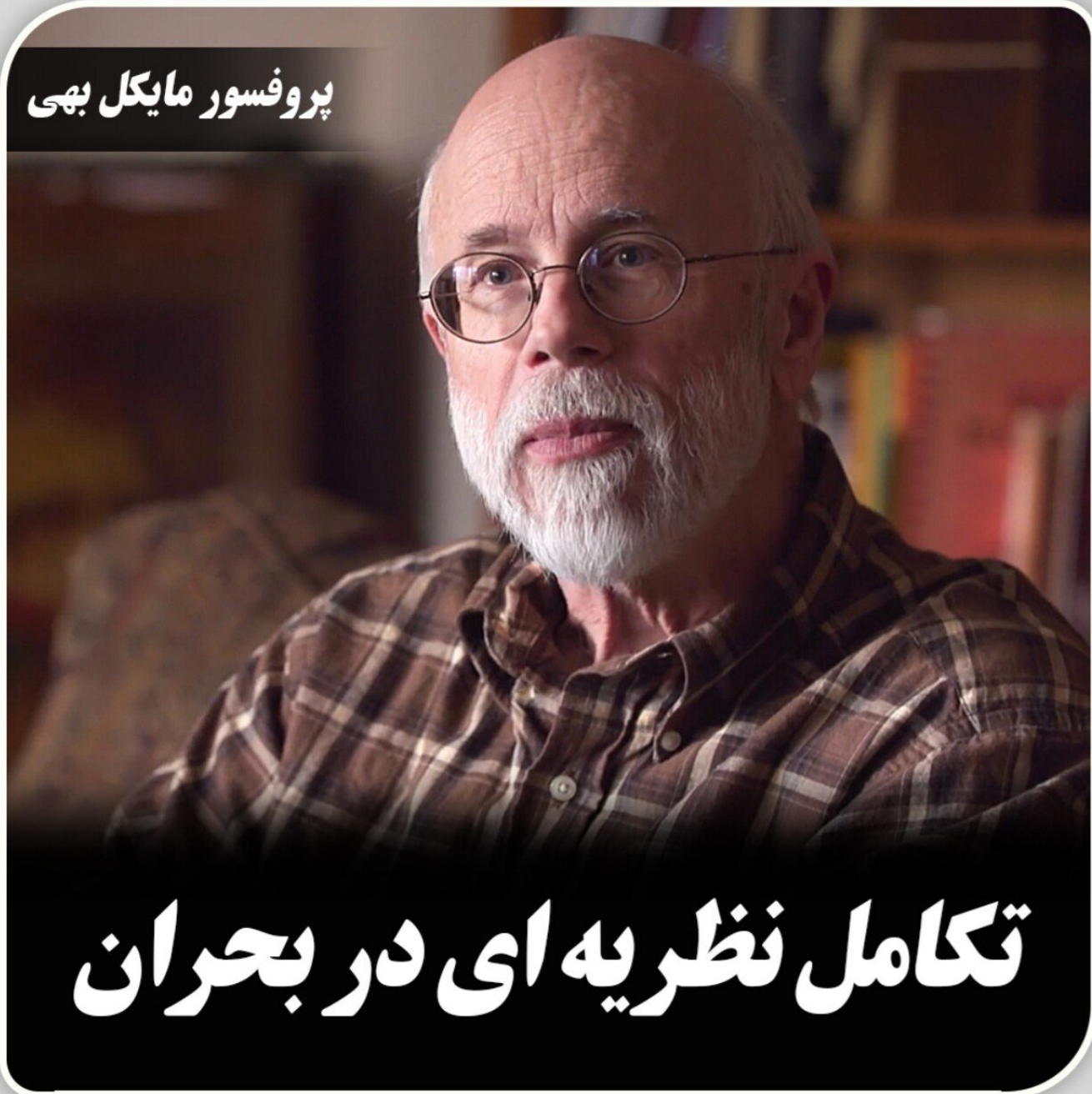


پروفسور مایکل بهی



تکامل نظریه ای در بحران

# تکامل نظریه‌ای در بحران

پروفسور مایکل بهی

- معرفی پروفسور مایکل بهی:

مایکل جی بهی (به انگلیسی: Michael J. Behe)، (زاده ۱۸ ژانویه ۱۹۵۲ میلادی)، نویسنده و بیوشیمی‌دان آمریکایی و از طرفداران طراحی هوشمند است و کتب زیادی در این مورد نوشته است. او در حال حاضر استاد بیوشیمی در دانشگاه لیهای در پنسیلوانیا و یکی از اعضای ارشد مرکز علوم و فرهنگ مؤسسه دیسکاوری است. تا به حال بهی در چندین پرونده دادگاهی مرتبط با طراحی هوشمند حضور داشته است که از جمله آن‌ها می‌توان به پرونده دادگاه کیتزلیول اشاره کرد که در نهایت دادگاه به این رای داد که طراحی هوشمند علمی نیست و دارای ماهیت مذهبی است. بهی به خاطر استدلالش در زمینه پیچیدگی غیرقابل فروکاست که ادعا می‌کند برخی از ساختارهای بیوشیمیایی پیچیده با سازوکارهای فرگشتی قابل توضیح نیستند و احتمالاً نتیجه طراحی هوشمند هستند شناخته می‌شود.

↑ s:Kitzmiller v. Dover Area School District/6:Curriculum, Conclusion

- تکامل نظریه‌ای در بحران

حتی اگر ما پاسخ - این پرسش‌ها - را ندانیم، کسی باید بداند، خب در ده سال پس از آن، من با هیچ نشریه علمی مواجه نشدم که به این پرسش آزردهنده پاسخ مکفی دهد که دقیقا چگونه سلول تا این حد پیچیده شد؟! همه چیزهایی که من خواندم، فرض براین بود که آن اسرار بیولوژیکی درنهایت توسط نظریه تکامل داروین حل می‌شود. به عنوان یک تکامل‌گرا - در آن زمان - این پاسخ برای من مناسب بود.

بعد به کتابی با عنوان «تکامل؛ نظریه‌ای در بحران» برخوردم. نوشته‌ی یک متخصص ژنتیک به نام مایکل دنتون که به مشکلات عمیق نظریه‌ی داروین می‌پرداخت و سؤالات سختی را درباب «منشاء حیات» مطرح می‌کرد و نشان می‌دهد که علم پاسخ مناسبی نداشت! مهم نبود که همه فکر می‌کردند که علم چنین کاری - تبیین منشاء حیات - را انجام داده یا حداقل سرانجام انجام خواهد داد، یا هرچیز دیگر. من از این کتاب شوکه شدم! و با نگرش جدیدی به زیست‌شناسی نگاه کردم و شروع کردم به سؤال پرسیدن. سؤالات بسیاری.

